

RATOS

1866 | 2016
150



Telefonkonferens

VD Susanna Campbell

10 maj 2016

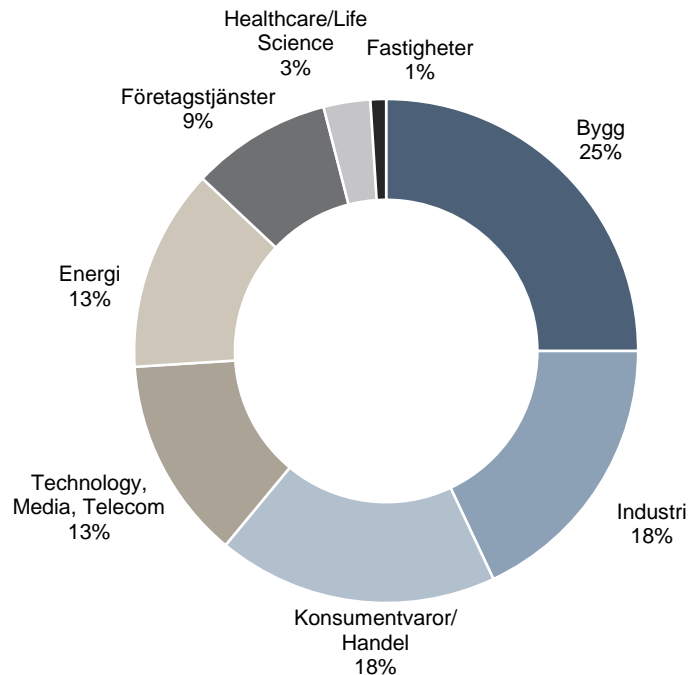
Tillväxt och svagt resultat i början på året

- Positiv omsättningsutveckling
- Förväntad svag start i några bolag
- Resultat/resultatandelar 14 Mkr (160) till följd av förändrad bolagsportfölj
- Avtal tecknat om förvärv av danska airteam
- Fortsatt stark finansiell ställning
- Oförändrad syn på helåret

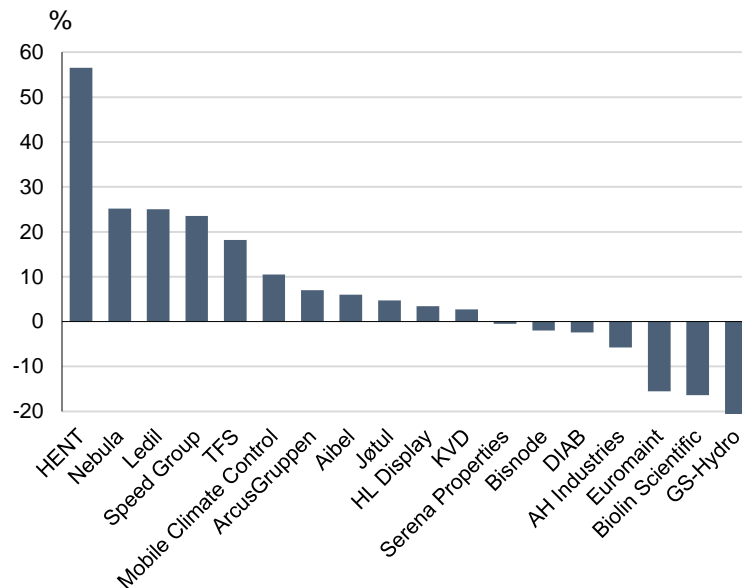


Förändrad bolagsportfölj med tillväxtpotential

Omsättningsfördelning per segment*, per 31 mars 2016



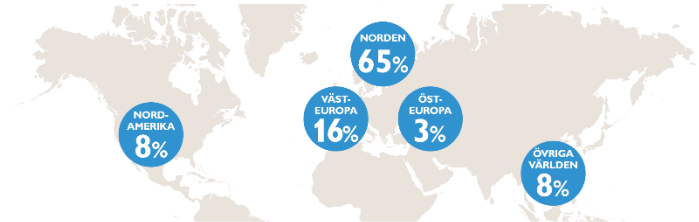
Nettoomsättningsutveckling*, per 31 mars 2016 (Lokal valuta)



* Justerat för Ratos ägarandel.

Varierande marknadsbild

- Oförändrat och överlag stabilt marknadsläge i befintlig portfölj
- Svag norsk krona påverkar utvecklingen
- Avmattning i efterfrågan i Asien
- Intressanta segment med strukturell tillväxt



* Justerad för Ratos ägarandel.

Fokus på långsiktigt värdeskapande

- Omstruktureringar och nedbemanning för ökad konkurrenskraft
- Fokus på ökad produktionseffektivitet i flera av bolagen
- Tillväxtsatsningar genom geografisk expansion och produktutveckling

* Justerad för Ratos ägarandel.

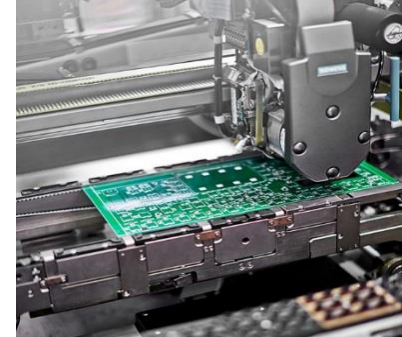


Utveckling i bolagen¹⁾ Q1 2016

	100%	Ratos andel
Omä tning	+5%	+5%
EBITA	-29%	-27%
Operativ EBITA ²⁾	-13%	-14%

¹⁾ Jämförelse med motsvarande period föregående år och för jämförbara enheter

²⁾ Exklusive jämförelsestörande poster



Bolagsöversikt – status i utveckling

GOD UTVECKLING

AVVIKELSER

UTMANINGAR

MID CAP

ArcusGruppen
DIAB
HENT
KVD
Ledil
Mobile Climate Control
Nebula

67%

Andel av operativ EBITA

Aibel
Bisnode
HL Display

29%

Andel av operativ EBITA

SMALL CAP

airteam*
Serena Properties
Speed Group
TFS

12%*

Andel av operativ EBITA

Biolin Scientific
Euromaint
GS-Hydro

-3%

Andel av operativ EBITA

AH Industries
Jøtul

-5%

Andel av operativ EBITA

Illustrativ oppdelning basert på av Ratos grovt uppskattede marknadsvärden.

* Förväret av airteam slutfördes efter periodens slut.

Bolagsöversikt – status i utveckling

GOD UTVECKLING

AVVIKELSER

UTMANINGAR

MID CAP

Oms	+20%
EBITA	+24%
Op. EBITA	+29%
Op. EBITA-marg	+6,3% (5,9)

67%

Andel av operativ EBITA

Oms	-1%
EBITA	-51%
Op. EBITA	-9%
Op. EBITA-marg	+4,7% (5,2)

29%

Andel av operativ EBITA

SMALL CAP

Oms	+18%
EBITA	0%
Op. EBITA	-5%
Op. EBITA-marg	+14,1% (17,4)

12%*

Andel av operativ EBITA

Oms	-20%
EBITA	-124%
Op. EBITA	-114%
Op. EBITA-marg	neg (6,4)

-3%

Andel av operativ EBITA

Oms	-5%
EBITA	-88%
Op. EBITA	-110%
Op. EBITA-marg	neg (neg)

-5%

Andel av operativ EBITA

Illustrativ uppdelning baserad på av Ratos grovt uppskattade marknadsvärden.

* Förvärvet av airteam och Serena Properties slutförs efter periodens slut.

Tvekande start i transaktionsmarknaden

- Låg aktivitet i början av året och volatil börs
- Ökande aktivitet successivt
- Fortsatt god tillgång till bankfinansiering
- Stark finansiell ställning
- Extra vikt på förvärvsarbetet



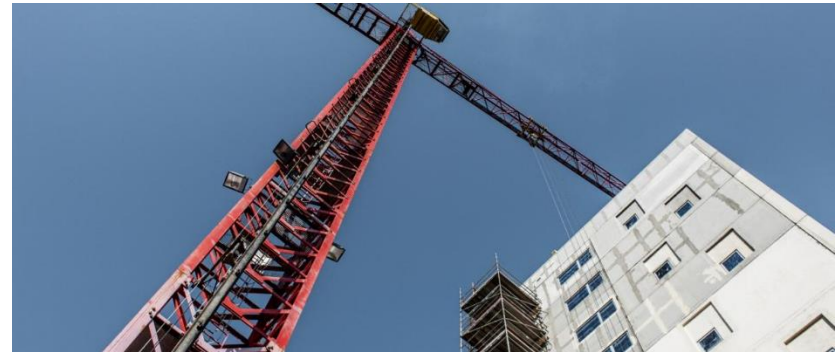
Förvärv av ventilationsbolaget airteam

- Förvärv slutfördes april – EV 575 MDKK (100%)
- Tillväxtbolaget airteam erbjuder installation av högkvalitativa och effektiva ventilationslösningar i Danmark
- Stark och kundfokuserad företagskultur, kompetent ledning, ledande marknadsposition och en skalbar, beprövad affärsmodell
- Attraktivt marknadssegment med strukturella tillväxtmöjligheter och ökad efterfrågan av energieffektiva och högkvalitativa ventilationslösningar
- Tillväxtpotential med fokus på organisk tillväxt av befintlig affär i Danmark, breddning inom servicesegmentet och möjlig internationell expansion



Fakta om airteam

Oms 2014/15	448 MDKK
EBITA 2014/15	62 MDKK
Antal anställda	150
Ägarandel	70%
Huvudkontor	Århus
VD	Poul Pihlmann



Oförändrad syn på helåret

- Stabil men skiftande marknadsutveckling
- Stark transaktionsmarknad
- Oförändrad försiktigt positiv syn på helåret
- Föränderlig portfölj





150 år av entreprenörskap, företagsutveckling och samhällsengagemang