

# RATOS

1866 | 2016  
150



## Telefonkonferens

Lars Johansson

19 augusti 2016

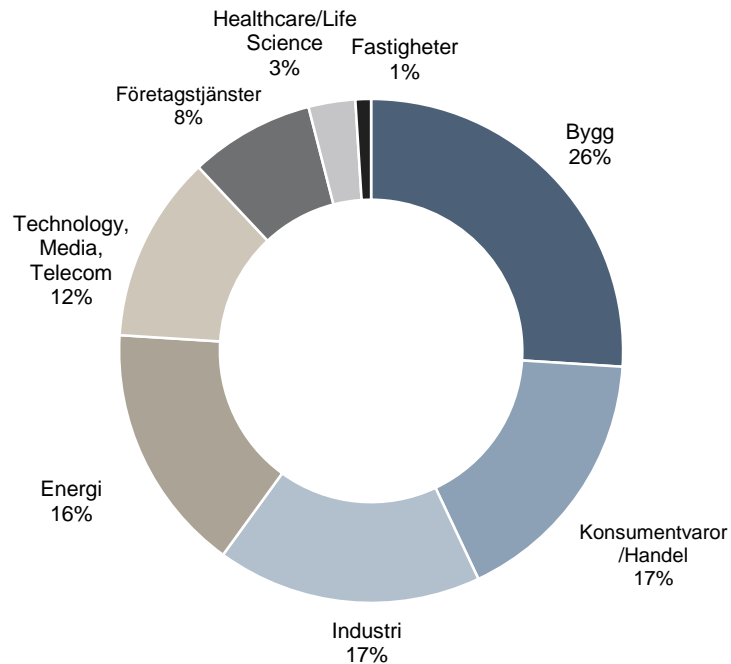
# Ett händelserikt första halvår

- Tillväxt som en effekt av genomförda satsningar
- Lägre resultat främst hänförligt till svag utveckling i GS-Hydro
- Byte av vd
- Nya intressanta investeringar
- Stark finansiell ställning
- Utsikter för 2016

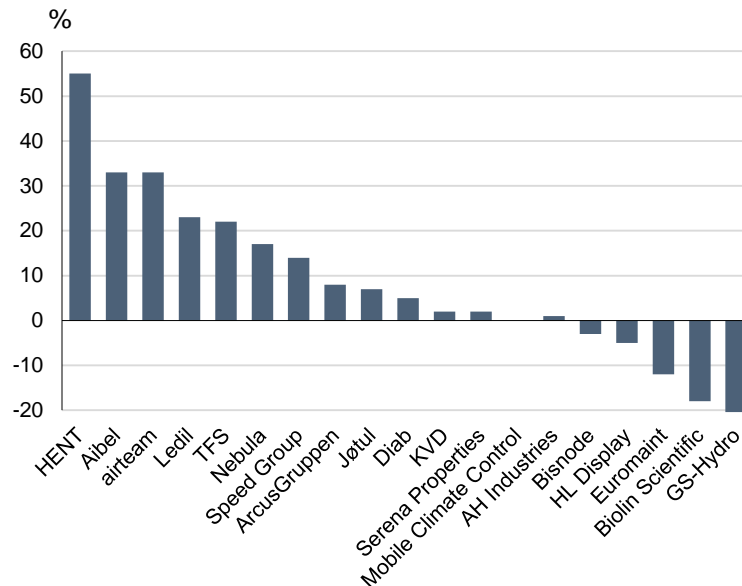


# Förändrad bolagsportfölj med tillväxtpotential

Omsättningsfördelning per segment\*, per 30 juni 2016



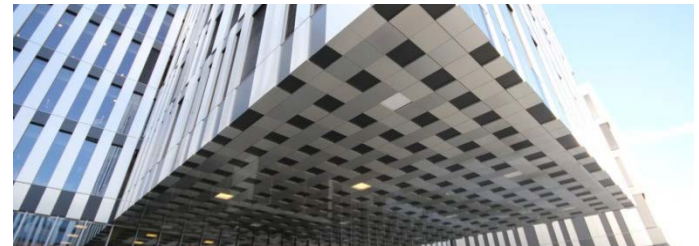
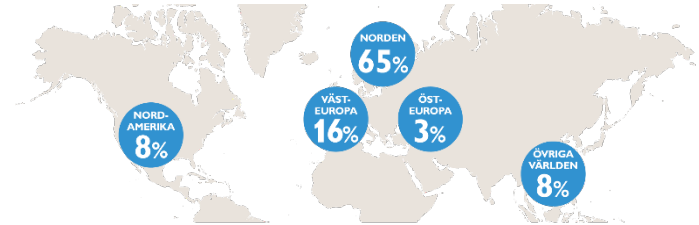
Nettoomsättningsutveckling\*, per 30 juni 2016 (Lokal valuta)



\* Justerat för Ratos ägarandel.

# Omsättningstillväxt i ett oförändrat marknadsläge

- Oförändrat och överlag stabilt marknadsläge i Norden
- Fortsatt osäker offshoremarknad
- Fokus på tillväxtsatsningar
- Intressanta segment med strukturell tillväxt



\* Justerat för Ratos ägarandel.

# Utveckling i bolagen<sup>1)</sup> Q2 2016

	Bolagen i sin helhet		Ratos andel	
Portföljens omsättning	9 429	+18%	6 101	+11%
Portföljens EBITA	354	-32%	270	-23%
Portföljens operativa EBITA <sup>2)</sup>	560	-1%	360	-6%

<sup>1)</sup> Jämförelse med motsvarande period föregående år och för jämförbara enheter.

<sup>2)</sup> Exklusive jämförelsestörande poster.

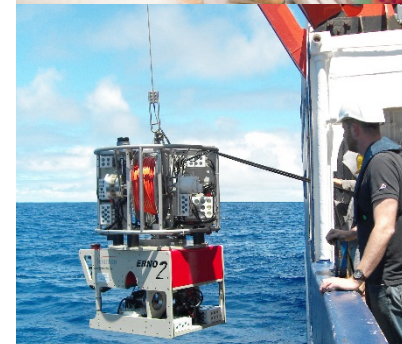
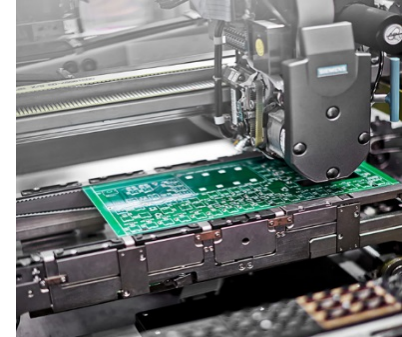


# Utveckling i bolagen<sup>1)</sup> jan-jun 2016

	Bolagen i sin helhet		Ratos andel	
Portföljens omsättning	17 385	+12%	11 623	+8%
Portföljens EBITA	641	-32%	460	-26%
Portföljens operativa EBITA <sup>2)</sup>	973	-6%	624	-9%

<sup>1)</sup> Jämförelse med motsvarande period föregående år och för jämförbara enheter.

<sup>2)</sup> Exklusive jämförelsestörande poster.



# Fokus på värdeskapande initiativ

- Omstruktureringar och nedbemanning för ökad konkurrenskraft
- Ökad produktionseffektivitet för lönsamhetsförbättringar
- Tillväxtsatsningar genom geografisk expansion och ökad marknadsnärvaro
- Initiativ för breddat erbjudande och produktutveckling
- Kapitaltillskott till Aibel och Bisnode

**+8%**

Portföljens  
omsättnings-  
utveckling

**-26%**

Portföljens  
redovisade EBITA  
utveckling

**-9%**

Portföljens  
operativa EBITA  
utveckling



# Bolagsöversikt – status i utveckling

GOD UTVECKLING 

AVVIKELSER 

UTMANINGAR 

MID CAP

ArcusGruppen  
Diab  
HENT  
KVD  
Ledil  
Mobile Climate Control  
Nebula

**62%**

*Andel av operativ EBITA*

Aibel  
Bisnode  
HL Display

**31%**

*Andel av operativ EBITA*

SMALL CAP

airteam  
Serena Properties  
Speed Group  
TFS

**15%**

*Andel av operativ EBITA*

Biolin Scientific  
Euromaint

**3%**

*Andel av operativ EBITA*

AH Industries  
GS-Hydro  
Jøtul

**-11%**

*Andel av operativ EBITA*

Illustrativ oppdelning baserad på av Ratos grovt uppskattede marknadsvärden.



# Bolagsöversikt – status i utveckling

## GOD UTVECKLING

## AVVIKELSER

## UTMANINGAR

MID CAP

Oms	+19%
EBITA	+13%
Op. EBITA	+15%
Op. EBITA-marg	+7,0% (7,1)

**62%**

*Andel av operativ EBITA*

Oms	+6%
EBITA	-45%
Op. EBITA	0%
Op. EBITA-marg	+5,8% (6,1)

**31%**

*Andel av operativ EBITA*

SMALL CAP

Oms	+21%
EBITA	-3%
Op. EBITA	+15%
Op. EBITA-marg	+13,5% (14,2)

**15%**

*Andel av operativ EBITA*

Oms	-13%
EBITA	-75%
Op. EBITA	-69%
Op. EBITA-marg	+2,3% (6,6)

**3%**

*Andel av operativ EBITA*

Oms	-15%
EBITA	N/A
Op. EBITA	N/A
Op. EBITA-marg	N/A (+0,7%)

**-11%**

*Andel av operativ EBITA*

Illustrativ uppdelning baserad på av Ratos grovt uppskattade marknadsvärden.

# Hög aktivitet i transaktionsmarknaden

- Fortsatt god tillgång till bankfinansiering
- Ratos har fortsatt stark finansiell ställning
- Hög aktivitet inom förvärvsarbetet
  - airteam förvärvades i februari
  - Oase Outdoors förvärvades i juni
  - Gudrun Sjödén Group förvärvades i juli



# Förvärv av camping- och friluftsföretaget Oase Outdoors

- Avtal om förvärv av 80% av aktierna tecknades i juni – EV 380 MDKK (100%)
- Danskt familjeägt bolag som utvecklar, designar och säljer innovativ utrustning för camping och friluftsliv under tre starka varumärken Outwell®, Easy Camp® och Robens®
- Attraktiv, stabilt växande marknad med flera underliggande tillväxttrender
- Stor utvecklingspotential främst inom geografisk expansion och fortsatt produktutveckling



## Fakta om Oase Outdoors

Oms 2014/15	266 MDKK
EBITA 2014/15	36 MDKK
Antal anställda	70
Ägarandel	80%
Huvudkontor	Give, Danmark
Antal marknader	40
VD	Henrik Arens



# Förvärv av designföretaget Gudrun Sjödén Group

- Avtal om förvärv av 30% tecknades i juli – EV 725 Mkr (100%)
- Ett internationellt designföretag med unik färgstark design och tydlig hållbarhetsprofil
- Global försäljning på 50 marknader med egen webshop som största försäljningskanal
- Marknaden för designade kläder och interiör växer i takt med en ökad efterfrågan på tidlösa modeller, hög kvalitet och hållbara material
- Fortsatt god potential att växa globalt, ta marknadsandelar och utveckla e-handeln vidare



## Fakta om Gudrun Sjödén Group

Oms 2015	715 Mkr
EBITA 2015	76 Mkr
Antal anställda	400
Ägarandel	30%
Huvudkontor	Stockholm
Antal marknader	50
VD	Gudrun Sjödén



# Utsikter för 2016

- Försiktig makrosyn med skiftande marknadsutveckling
- Hög aktivitet i transaktionsmarknaden
- Justering av förväntan från försiktigt positiv syn på resultatutvecklingen till något lägre än föregående års resultat



# Ett händelserikt första halvår

- Tillväxt som en effekt av genomförda satsningar
- Lägre resultat främst hänförligt till svag utveckling i GS-Hydro
- Byte av vd
- Nya intressanta investeringar
- Stark finansiell ställning
- Utsikter för 2016





**150 år av entreprenörskap, företagsutveckling och samhällsengagemang**